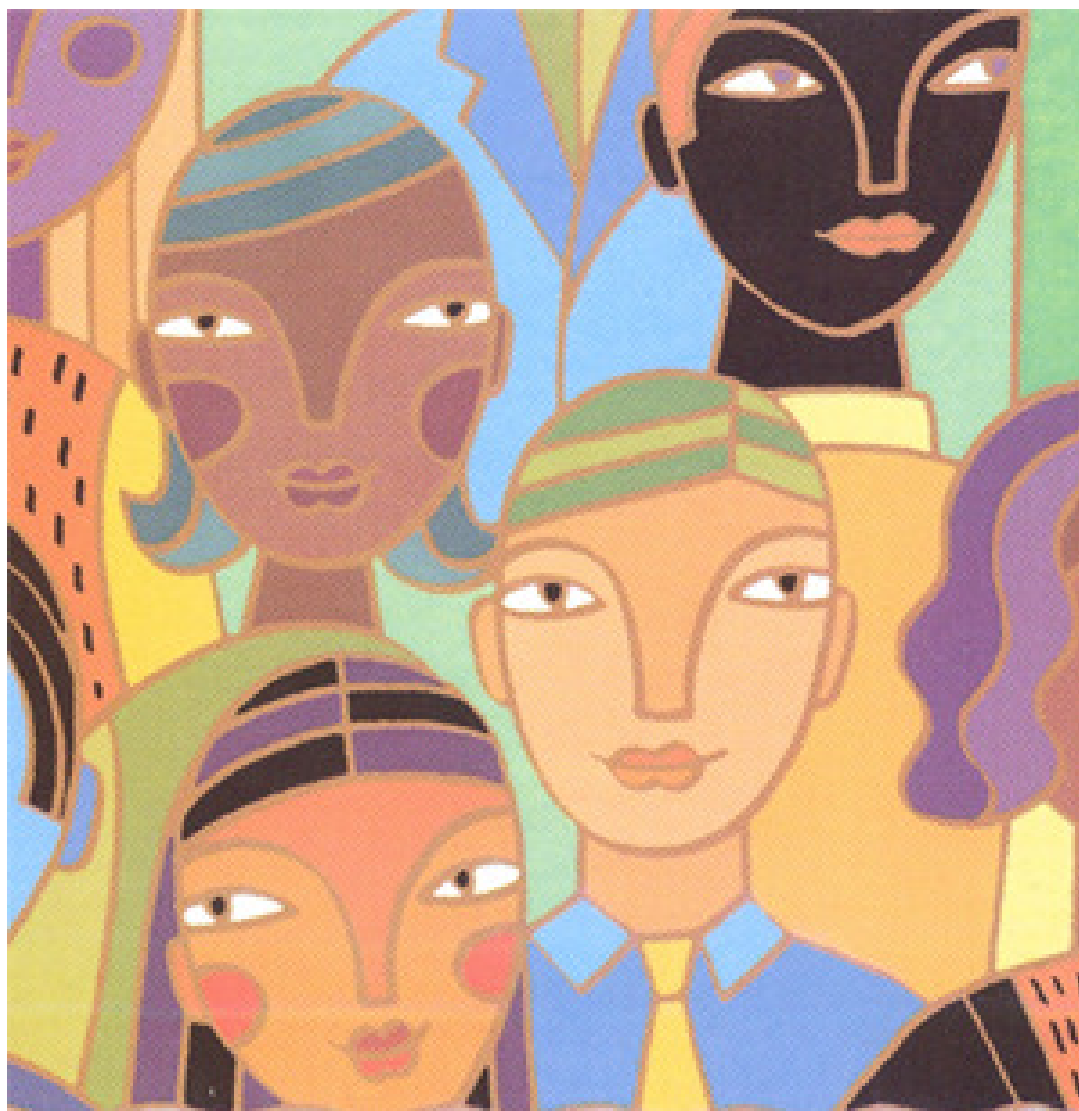


**Programa de
Integración y Educación
Sociosanitaria**



RESUMEN INTERVENCIÓN 2009

Médicos del Mundo – Andalucía
Bajos del Puente del Cristo de la Expiración, s/n
Tlf/Fax. 954908288 / 954908206
sevilla@medicosdelmundo.org



DESCRIPCIÓN DEL PROYECTO

El programa facilita atención social, sanitaria, orientación, formación e información sobre distintos recursos sociales y sanitarios. Desde el programa se ofrecen recursos como: gestión de cobertura sanitaria, servicio de farmacia social para inmigrantes sin recursos, mediación y traducción, servicio de apoyo psicológico, actividades de educación para la salud y prevención, consulta de problemas sociosanitarios con trabajadores sociales, enfermeros y médicos.

La mayor parte de las actividades del programa se realizan a través de los Centro de Atención Sociosanitaria a Inmigrantes.

ACTIVIDADES

1. Acogida, Información, Orientación y derivación hacia recursos sociales
2. Identificación de necesidades de salud
3. Consultas de atención sociosanitaria
4. Consultas de Atención Psicológica
5. Seguimiento de casos
6. Suministro de medicamentos
7. Derivación a centros sanitarios de atención primaria y especializados
8. Acompañamiento, mediación y traducción
9. Asesoramiento, gestión y tramitación de casos sociales
10. Edición de material educativo
11. Formación sobre atención sanitaria y diversidad cultural, dirigidos al sistema sanitario
12. Participación en exposiciones, mesas redondas, charlas-coloquios.
13. Captación y formación de personal voluntario
14. Reuniones de coordinación, seguimiento y monitoreo.

OBJETIVO GENERAL

Mejorar las condiciones psico-sociales y sanitarias de la población inmigrante

OBJETIVO ESPECÍFICO

Mejorar los indicadores sociosanitarios del colectivo de inmigrantes en situación o riesgo de exclusión social, mediante la atención sociosanitaria y su incorporación en las redes de salud y servicios sociales con criterios de equidad, así como la información, orientación y derivación, la prevención e intervención frente a situaciones de exclusión, e incrementando el grado de conocimiento del personal sanitario y no sanitario del sistema sanitario público en materia de convivencia intercultural.

VALORACIÓN GLOBAL

El programa atiende a una parte importante de la población inmigrante en las provincias de Almería, Málaga y Sevilla en situación de exclusión social. La crisis económica también ha tenido una incidencia importante, y ha influido en los servicios demandados en el programa, ya que ha supuesto mayores condiciones de precariedad laboral de la población inmigrante (con alta inestabilidad, explotación laboral y precariedad), especialmente en sectores como la construcción, hostelería, o servicio doméstico. Esto a su vez repercute en la situación sociosanitaria de esta población, que intenta mejorar este programa, dando respuesta a múltiples necesidades y con recursos muy limitados.

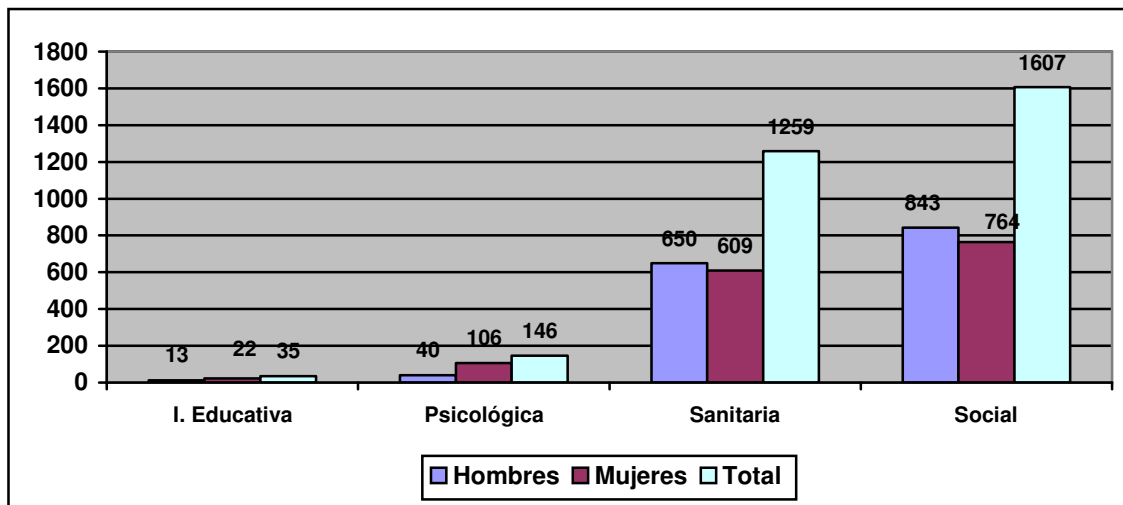


Personas atendidas y atenciones

Usuarios atendidos

	Hombres		Mujeres		Transexuales		Total
	N	%	N	%	N	%	N
Nuevos/as	616	51,76%	569	47,82%	5	0,42%	1.190
Seguimiento	105	46,05%	121	53,07%	2	1,15%	228
Total	721	50,85%	690	48,66%	7	0,49%	1.418

Atenciones



La mayor parte de las atenciones coinciden con:

Sanitarias: Ayuda para obtener el tratamiento prescrito por su médico, además de obtener información o consultar sobre algún problema sanitario

Social: En su mayoría problemas relacionados con la obtención de cobertura sanitaria o acceder a otros recursos sociosanitarios.

Psicológica: Personas que acuden por problemas de salud mental, habitualmente relacionados con dificultades en su proyecto migratorio, y que reciben ayuda a través de los psicólogos del programa.

Problemas de salud más frecuentes detectados

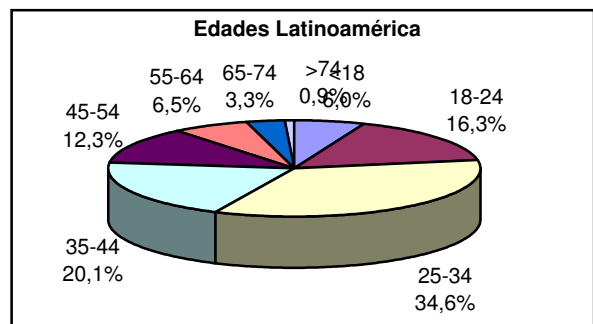
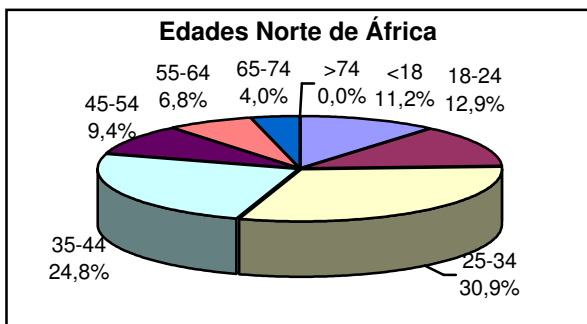
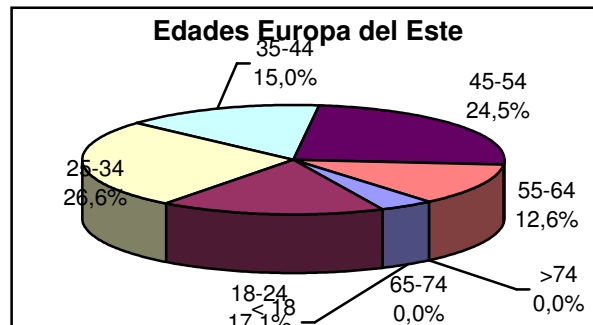
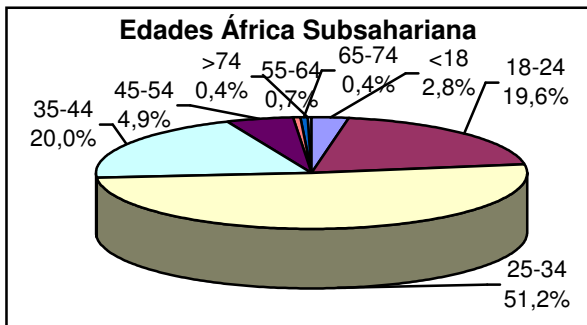
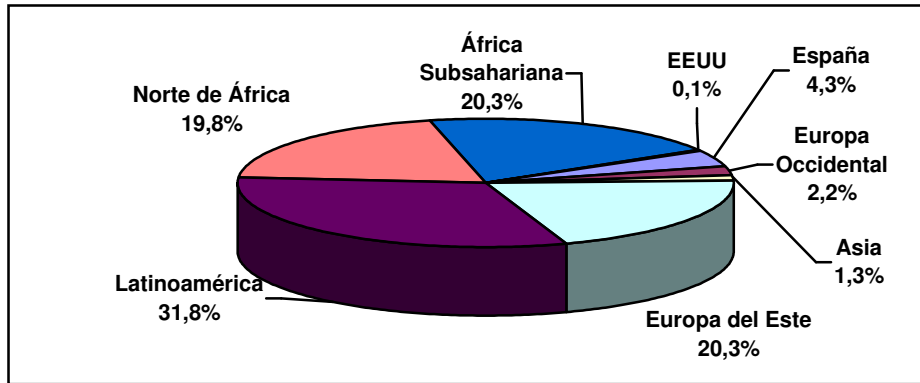
	Hombres	Mujeres	Total
Enfermedades del sistema nervioso	16	24	40
Enfermedades del sistema circulatorio	19	33	52
Enfermedades del sistema respiratorio	34	34	68
Enf. aparato digestivo, cavidad bucal, otros	21	17	38
Enfermedades de la piel	33	13	46
Enfermedades del sistema osteomuscular	35	45	81

Población fundamentalmente sana, con problemas relacionados con su situación sociolaboral y enfermedades comunes: osteomusculares relacionados con los trabajos que desempeñan, respiratorios y de piel relacionados con el cambio de clima, trastornos digestivos relacionados con el cambio de hábitos alimenticios. Los problemas del sistema nerviosos responden a las duras condiciones de vida y el



impacto psicológico en una parte importante de la población. Con una perspectiva de género, podemos observar que las patologías del sistema osteomuscular, circulatorio y nervioso, son más frecuentes en las mujeres, mientras que las de la cavidad bucal y de la piel, son mayoritarias entre los hombres

Países de origen y edades





DATOS DESAGREGADOS DE SEVILLA POR EDADES Y PROCEDENCIA

PAÍSES	18-24 años			25-34 años			35-44 años			45-54 años			55-64 años			65-74 años			>74 años			Totales						
	H	M	T	H	M	T	H	M	T	H	M	T	H	M	T	H	M	T	H	M	T	H	M	T	H	M	T	Total
Asia		3		3	1		3	3		1	1			1											7	9		16
Armenia								1						1											2			2
China		3		1			2				1														3	4		7
India				1																					1			1
Jordania										1															1			1
Kazajstán								1																		1		1
Líbano								1																		1		1
Otros países asiáticos				1	1		1																		2	1		3

PAÍSES	18-24 años			25-34 años			35-44 años			45-54 años			55-64 años			65-74 años			>74 años			Totales						
	H	M	T	H	M	T	H	M	T	H	M	T	H	M	T	H	M	T	H	M	T	H	M	T	H	M	T	Total
Europa Occidental	1			3	4		2	2		4	1					1									11	7		18
Alemania				1																					1			1
Austria	1																								1			1
Bélgica					1																					1		1
Francia					2					1	1														1	3		4
Noruega																	1								1			1
Portugal				2	1		2	2		3															7	3		10



PAÍSES	<18 años			18-24 años			25-34 años			35-44 años			45-54 años			55-64 años			65-74 años			>74 años			Totales						
	H	M	T	H	M	T	H	M	T	H	M	T	H	M	T	H	M	T	H	M	T	H	M	T	H	M	T	H	M	T	Total
Europa del Este		3		11	18		18	30		11	16		12	36		4	22											56	125		181
Bielorrusia														1															1		1
Bulgaria				1							1		1	2		1												3	3		6
Georgia							2	1					1															3	1		4
Hungría					1																								1		1
Letonia										1																		1			1
Lituania							2				1																	2	1		3
Otros países Este							1									1	1											2	1		3
Polonia					1		1	1		1			1				1											3	3		6
República Checa										1																		1			1
Rumanía		1		4	5		10	9		3			3	5		1	2											21	22		43
Rusia (Federación)		2		4	11		1	9		1	7		4	25		1	18											11	72		83
Turquía										1																		1			1
Ucrania				2			1	10		3	7		2	3														8	20		28

PAÍSES	<18 años			18-24 años			25-34 años			35-44 años			45-54 años			55-64 años			65-74 años			>74 años			Totales						
	H	M	T	H	M	T	H	M	T	H	M	T	H	M	T	H	M	T	H	M	T	H	M	T	H	M	T	H	M	T	Total
Norteamérica							1									1												2			2



PAÍSES	<18 años			18-24 años			25-34 años			35-44 años			45-54 años			55-64 años			65-74 años			>74 años			Totales			
	H	M	T	H	M	T	H	M	T	H	M	T	H	M	T	H	M	T	H	M	T	H	M	T	H	M	T	Tota I
Latinoamérica	2	3		21	29		44	51		18	26		13	15		3	8		2	1		2			105	133		238
Argentina				1			4	4			1						1					1			6	6		12
Bolivia	1			9	2		11	7		2	5		5	1											28	15		43
Brasil				3	3		8	3		3	3		1	1			1								15	11		26
Chile							1																		1			1
Colombia				1			3	6		2			2			1	1		1						10	7		17
Costa Rica					1			1						1												3		3
Cuba					1		1	2					2				1			1					3	5		8
Ecuador	1						2			3	2					1	1								7	3		10
El Salvador					1			2						1												4		4
Guatemala					1						2			2												5		5
Honduras								1																		1		1
México					1		1	1					2	1											3	3		6
Nicaragua					2		1	5		1	1			2		1									3	10		13
Paraguay				7	16		7	15		5	7			5			2								19	45		64
Perú								1		2	1		1				1					1			4	3		7
Rep. Dominicana							1				1														1	1		2
Uruguay							1												1						2			2
Venezuela		3			1		3	3			3			1											3	11		14



PAÍSES	<18 años			18-24 años			25-34 años			35-44 años			45-54 años			55-64 años			65-74 años			>74 años			Totales						
	H	M	T	H	M	T	H	M	T	H	M	T	H	M	T	H	M	T	H	M	T	H	M	T	H	M	T	H	M	T	Total
África Subsahariana	1			14	6		42	14		12	6		2	2			2					1			72	30					102
Angola							1																		1						1
Burkina Faso							4																		4						4
Cabo Verde										1															1						1
Camerún							5	1																	5	1					6
Costa de Marfil							1																		1						1
Etiopía				1																					1						1
Ghana				1																					1						1
Guinea Bissau							1																		1						1
Guinea Ecuatorial					1																					1					1
Guinea Konacry				2			1																		3						3
Mali										2															2						2
Niger										1															1						1
Nigeria	1			9	5		27	9		8	3		1				1								46	18					64
Otros África Sub.							1	1									1					1			2	2					4
Senegal				1			1	3			2		1	2											3	7					10
Togo											1															1					1

PAÍSES	<18 años			18-24 años			25-34 años			35-44 años			45-54 años			55-64 años			65-74 años			>74 años			Totales						
	H	M	T	H	M	T	H	M	T	H	M	T	H	M	T	H	M	T	H	M	T	H	M	T	H	M	T	H	M	T	Total
Norte África	2	1		15	3		33	9		20	3		3	4		3	2		2	3					78	25					103
Argelia				2	1		4			5															11	1					12
Marruecos	2	1		13	2		26	9		14	3		3	4		3	2		2	3					63	24					87
Mauritania										1															1						1
Rep. Ar. Saharaui							1																		1						1
Túnez							2																		2						2